

# Zálohujeme ve Windows 7

Jednou z vítaných novinek ve všech verzích systému Windows 7 je nástroj k zálohování dat. V přehledném rozhraní díky tomu můžete snadno ochránit cenná a nenahraditelná data, jako např. rodinné fotoalbum, pracovní dokumenty a domácí účetnictví.

**výrobce:** Microsoft Corporation  
**cena:** podle verze  
**jazyk:** čeština

**V ČLÁNKU SE DOZVÍTE:**

- jak nástroj spustit
- co, kam a proč zálohovat
- jak zálohovat
- jak nastavit automatické zálohy
- jak vytvořit disk pro obnovu systému

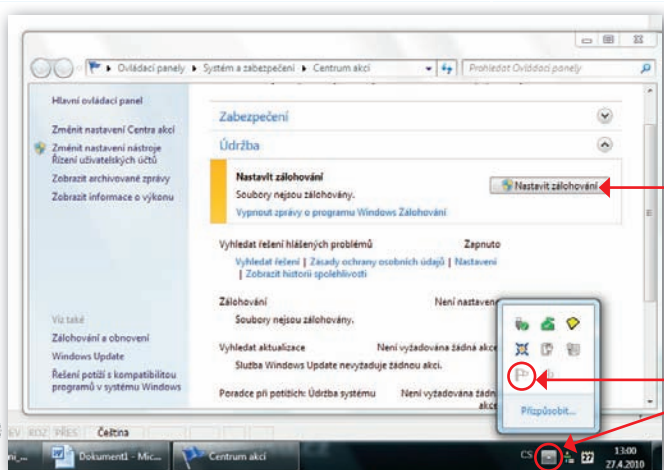
**stupeň obtížnosti:** snadný

## SPUŠTĚNÍ ZÁLOHOVACÍ ČINNOSTI

Způsobů, jak zahájit zálohování ve Windows 7, je několik. Jedna cesta vede přes okno **Centrum akcí**. V pravém dolním rohu obrazovky, v tzv. oznamovací oblasti systému (vedle hodin), nejprve klikněte na malý trojúhelník směřující vzhůru, čímž zobrazíte všechny dostupné ikony (**obr. 1**). Potom klikněte na ikonu vlaječky a zvolte možnost **Spustit Centrum akcí**. V tomto okně

rozbalte kliknutím sekci **Údržba** a na konec v části **Zálohování** klikněte na odkaz **Podrobnosti** (resp. **Nastavit zálohování**).

Druhou, možná jednodušší cestou je otevřít v nabídce **Start** okno **Ovládací panely**. Zde z části **Systém a zabezpečení** vyberte volbu **Zálohovat počítač**. (V případě klasického zobrazení zvolte položku **Zálohování a obnovení**.)



**OBR. 1** Okno Centrum akcí.

Spuštění zálohovacího nástroje.

Klikněte na vlaječku a vyberte možnost Spustit Centrum akcí.

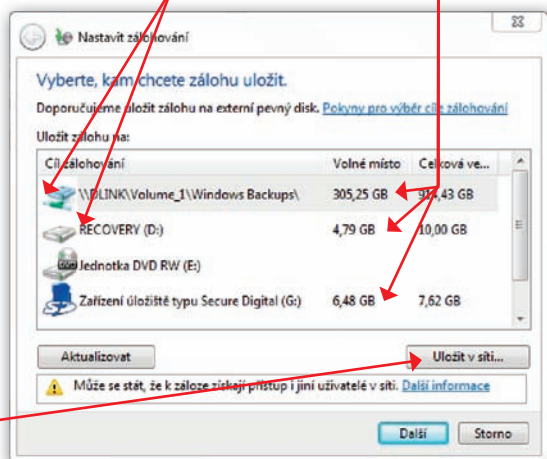
## PRŮVODCE ZÁLOHOVÁNÍM

Při prvním spuštění nástroje se zobrazí rovnou průvodce nastavením zálohovací činnosti (**obr. 2**). V prvním okně je třeba vybrat umístění zálohy. Nejste-li si jisti, kam zálohu uložit, podívejte se na podrobnější informace v rámečku „Info“. Když zvolíte umístění, průvodce se zeptá, **co chcete zálohovat**. Na výběr máte dvě možnosti. Pokud nepoužíváte systém tzv. knihoven (resp. ani nevíte, co jsou a k čemu jsou dobré), vyberte možnost **Nechat**

**OBR. 2** Nastavení zálohovací činnosti.

Umístění zálohy.

Volné místo na discích.



Uložení na síťové disky.

## INFO

### •KAM UMÍSTIT ZÁLOHU?

Nejprve zvažte, proti jakému nebezpečí svá data zálohujete. Jinými slovy: Je potřeba předejít tomu, aby případná nečekaná událost (porucha, živěl, zloděj) nepoškodila jak originální data, tak i jejich zálohu. V každém případě doporučujeme umístit zálohu na jiný fyzický disk, aby v případě poškození disku, což je nejčastější příčina ztráty dat, nedošlo i ke ztrátě dat záložních. Pozor! Většina nových počítačů se dodává s jedním fyzickým diskem rozděleným na dva tzv. logické disky (lidově řečeno, s jedním kusem „železa“, které se „tváří“ jako dva disky). Zálohou na druhý logický disk si moc nepomůžete – v případě jeho poruchy přijдете i o zálohu. Zálohování by tedy mělo začít nákupem druhého disku (externího pevného disku, flash disku, síťového disku – viz článek „Data v domácí síti“ na stranách 46 a 47). Ale i když máte v počítači dva fyzické disky, nedoporučujeme zálohovat na druhý disk uvnitř počítače. Zloděj si určitě nedá tu práci, aby z počítače vymontoval disk se zálohou, různé nehody (přepětí v elektrické síti u počítače bez přepětové ochrany) či větší katastrofy (požár, povodeň) zpravidla zničí počítač jako celek. Nejbezpečnější je zálohovat na přenosný pevný disk nebo na disk síťový, který je po většinu času co nejdále od zálohovaného počítače. (Nutno ovšem poznamenat, že zálohy na síťové disky zvládají Windows 7 až od verze Professional, s verzemi Starter a Home Premium neuspějete.)

**rozhodnout mě.** Tím se otevře dialogové okno s výběrem adresářů určených k záloze (**obr. 3**). Které složky konkrétně vybrat, to už vám samozřejmě neporadíme – nicméně obecná poučka zní: „Všechny, ve kterých jsou nenahraditelná data.“ V dolním rohu okna vyhledejte zaškrtnací políčko **Zahrnout bitovou**

**kopii systému.** Tato graficky poněkud podceněná volba je velmi důležitá. Její aktivací vytvoříte kompletní zálohu celého systémového disku, tedy zálohu nainstalovaného operačního systému včetně veškerých nainstalovaných programů, osobních nastavení atd. S takovou kopií systému jste v případě havárie schopni obnovit svůj počítač bez nutnosti zdlouhavě vše instalovat.

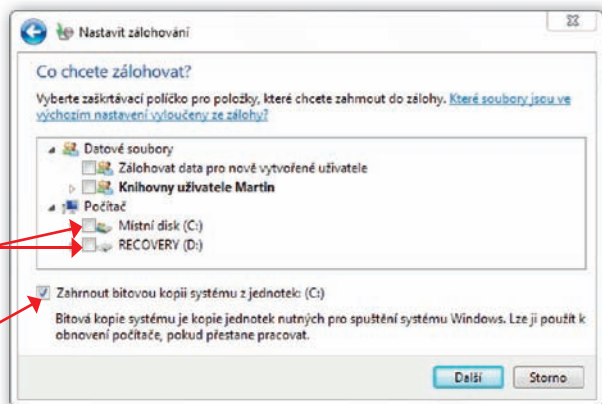
Vytváříte-li bitovou kopii systému, nemá smysl zálohovat jakoukoli složku ze systémového disku (nejčastěji C:\) – zálohován je celý obsah disku.

Ale i když nějakou složku na systémovém disku označíte, program ji nezkopíruje dvakrát, ale vcelku inteligentně pouze jednou.

Zvolte složky, které chcete zálohovat.

Bitová kopie disku C:\.

OBR. 3 Výběr dat k záloze.



## PLÁNOVÁNÍ ZÁLOH

V posledním okně průvodce se zobrazí přehled složek zahrnutých do zálohy (obr. 4). Kromě toho zde najdete i relativně nenápadně umístěné pole **Plán**. Po kliknutí na odkaz **Změnit plán** zde můžete nastavit, v jakých intervalech a v jakém čase se automatické zálohování spustí (obr. 5).

Dále pokračujte kliknutím na tlačítko **Uložit nastavení a spustit zálohování**. Jak název tohoto příkazu napovídá, následuje vytvoření zálohy zadaných souborů na zvolené místo. O průběhu této činnosti vás informuje lišta **Probíhá zálohování**.

Když je zálohování dokončeno, zobrazí se opět hlavní okno zálohovacího nástroje, které informuje například o zbývajícím volném místě na cílovém disku a o datu poslední úspěšné zálohy (obr. 6). V menu na levé straně naleznete také možnost **Vypnout plán**, tedy možnost přerušit plánované zálohování. To se může hodit, zejména chystáte-li se na delší dobu mimo místo, kde běžně zálohuje, například berete-li si notebook s sebou na dovolenou. Opětovné aktivování plánu pak (trochu nelogicky) není na stejném místě, ale objeví se nad příkazem **Změnit nastavení**.

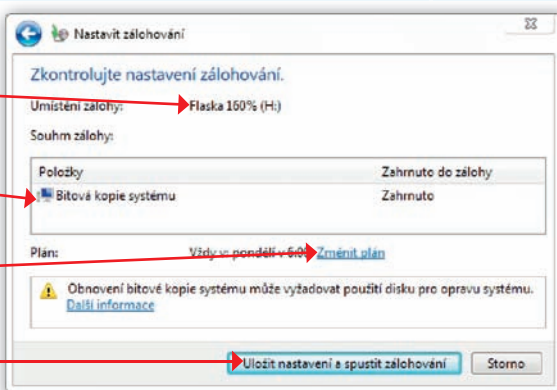
OBR. 4 Nastavení.

Umístění zálohy.

Co se bude zálohovat.

Změnit plán zálohování.

Spustit zálohování.

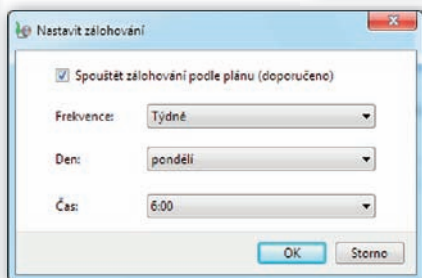


OBR. 6 Úpravy nastavení zálohovací činnosti.

Volné místo na disku.

Poslední záloha.

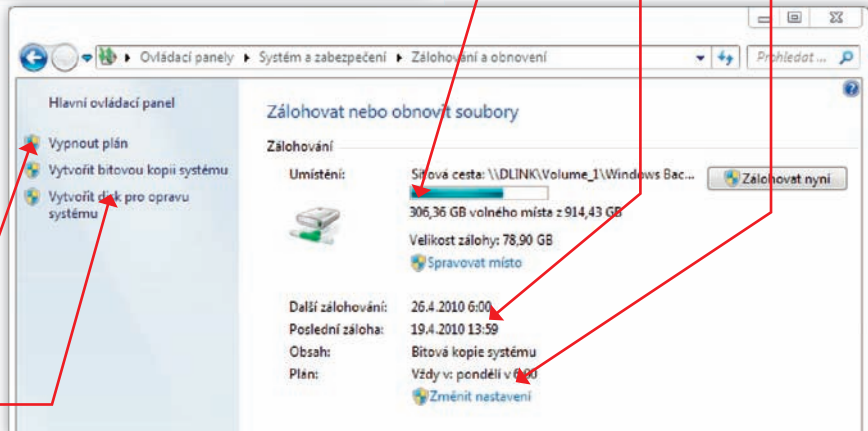
Spustit průvodce zálohováním.



OBR. 5 Nastavení plánu zálohování.

Vypnout plánované zálohování.

Vytvoření opravného disku.



## DISK PRO OBNOVU

Zatímco běžné složky obnovíte jejich prostým nakopírováním ze zálohy na původní místo, pro obnovení systému z bitové kopie budete potřebovat tzv. opravný disk, tedy CD/DVD, jehož pomocí můžete spustit obnovu systému ze zálohy. Tento disk vytvoříte

co nejdříve, ideálně ihned po prvním úspěšném zálohování. V levém menu okna zálohovacího nástroje zvolte položku **Vytvořit disk pro opravu systému systému** (viz obr. 6). Otevře se malé dialogové okno a v něm po vybrání vypalovací mechaniky pouze

kliknete na tlačítko **Vytvořit disk**. Po chvíli čekání, během které se připraví a potom vypálí potřebná data, bude disk hotový. A vy můžete usínat beze strachu o svá data.

Martin Taneček,  
martin@tanecek.eu